

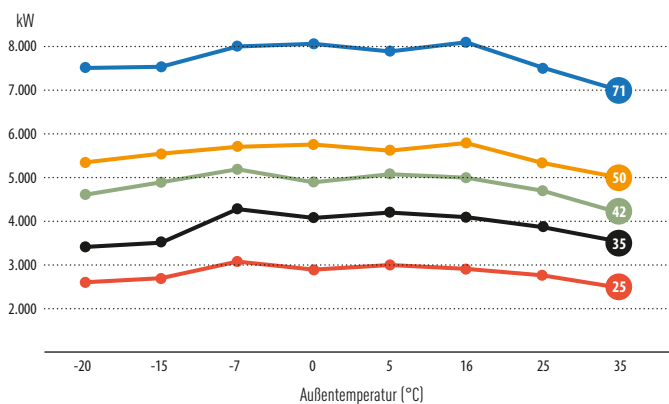
Wandgeräte TKEA Professional

Kühlbetrieb bis $-20\text{ }^{\circ}\text{C}$

TKEA-Wandgeräte sind die optimale Lösung für EDV-Räume und ähnliche Einsatzbereiche, bei denen es auf Betriebssicherheit und zuverlässigen Dauerbetrieb ankommt. Die TKEA-Geräte behalten auch bei niedrigen Außentemperaturen ihre Nennleistung bei und können bis $-20\text{ }^{\circ}\text{C}$ im Kühlbetrieb eingesetzt werden.



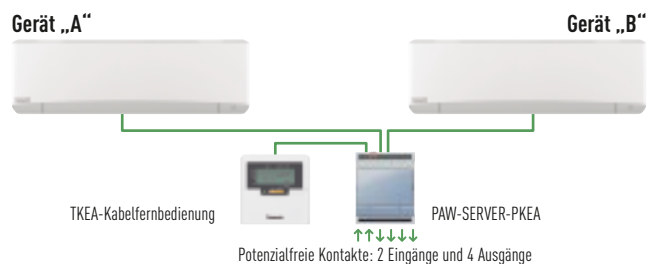
Hohe Einsparungen durch herausragende Energieeffizienz Hohe Kühlleistung selbst bei $-20\text{ }^{\circ}\text{C}$



PAW-SERVER-PKEA: Interface zur Klimatisierung von EDV-Räumen

Das Interface bietet folgende Funktionalität für 2 TKEA-Geräte: Rotationsbetrieb, Redundanzbetrieb und Unterstützungsbetrieb.

Für die einfache Einbindung in GLT-Systeme verfügt das Interface außerdem über 6 potenzialfreie Kontakte: 2 Eingänge und 4 Ausgänge. PAW-SERVER-PKEA kann auf einer handelsüblichen DIN-Schiene befestigt werden.



Wandgeräte

Baureihe TKEA Professional

Kühlbetrieb bis -20 °C



Im Lieferumfang
enthalten.



CU-Z25TKEA CU-Z25TKEA CU-Z42TKEA CU-Z42TKEA CU-Z50TKEA CU-Z50TKEA CU-Z71TKEA CU-Z71TKEA

Umfassende Baureihe mit hoher Energieeffizienz bis -20 °C

TKEA-Wandgeräte sind die optimale Lösung für EDV-Räume und ähnliche Einsatzbereiche, bei denen es auf Betriebssicherheit und zuverlässigen Dauerbetrieb ankommt. Die TKEA-Geräte behalten auch bei niedrigen Außentemperaturen ihre Nennleistung bei und können bis -20 °C im Kühlbetrieb eingesetzt werden.

Produkt Highlights

- Umweltverträgliches Kältemittel R32
- Ausgelegt für Dauerbetrieb
- Energieeffizienzklasse A+++ im Kühlbetrieb (Z25, Z35, Z42, Z50)
- Optimaler Wirkungsgrad selbst bei -15 °C
- Widerstandsfähige Wälzlager
- Zusätzliche Leitungstemperaturfühler als Einfrierschutz
- Automatischer Wiederanlauf

Innengerät		CS-Z25TKEA	CS-Z35TKEA	CS-Z42TKEA	CS-Z50TKEA	CS-Z71TKEA	
Außengerät		CU-Z25TKEA	CU-Z35TKEA	CU-Z42TKEA	CU-Z50TKEA	CU-Z71TKEA	
Nennkühlleistung (min. – max.)	kW	2,50 (0,85 - 3,00)	3,50 (0,85 - 4,00)	4,20 (0,98 - 5,00)	5,00 (0,98 - 6,00)	7,10 (0,98 - 8,10)	
Nenn-EER ¹ (min. – max.)		4,90 (5,00 - 4,29)	4,07 (5,00 - 3,64)	3,82 (4,90 - 3,25)	3,60 (3,50 - 3,09)	3,17 (2,33 - 3,03)	
SEER ²		8,50 A+++	8,50 A+++	8,50 A+++	8,50 A+++	6,10 A+	
Auslegungslast (Kühlen)	kW	2,50	3,50	4,20	5,00	7,10	
Nennleistungsaufnahme Kühlen (min. – max.)	kW	0,51 (0,17 - 0,70)	0,86 (0,17 - 1,10)	1,10 (0,20 - 1,54)	1,39 (0,28 - 1,94)	2,24 (0,42 - 2,67)	
Jahresstromverbrauch Kühlen ³	kWh/a	103	144	173	206	407	
Nennheizleistung (min. – max.)	kW	3,40 (0,85 - 5,40)	4,00 (0,85 - 6,60)	5,40 (0,98 - 7,25)	5,80 (0,98 - 8,00)	8,60 (0,98 - 9,90)	
Heizleistung bei -7 °C	kW	3,33	4,07	4,30	5,00	6,13	
Nenn-COP ¹ (min. – max.)		4,86 (5,15 - 4,12)	4,35 (5,15 - 3,63)	4,00 (4,45 - 3,37)	4,03 (2,88 - 3,20)	3,51 (2,45 - 3,47)	
SCOP ²		4,50 A+	4,40 A+	4,30 A+	4,40 A+	4,00 A+	
Auslegungslast (Heizen) bei -10 °C	kW	2,80	3,60	3,80	4,40	5,50	
Nenn-Leistungsaufnahme Heizen	kW	0,70 (0,17 - 1,31)	0,92 (0,17 - 1,82)	1,35 (0,22 - 2,15)	1,44 (0,34 - 2,50)	2,45 (0,40 - 2,85)	
Jahresstromverbrauch Heizen ³	kWh/a	871	1145	1237	1400	1925	
Innengerät							
Spannungsversorgung	V	230	230	230	230	230	
Empfohlene Absicherung	A	16	16	16	16	20	
Verbindungskabel	mm ²	4 x 1,5	4 x 1,5	4 x 1,5	4 x 2,5	4 x 2,5	
Luftmenge	Kühlen / Heizen	m ³ /h	624 / 702	642 / 744	1.092 / 1.212	1.152 / 1.278	1.212 / 1.260
Entfeuchtung		l/h	1,5	2,0	2,4	2,8	4,1
Schalldruckpegel ⁴	Kühlen	dB(A)	21 / 25 / 39	21 / 28 / 42	29 / 32 / 43	30 / 37 / 44	35 / 38 / 47
(Flüster/niedrig/hoch)	Heizen	dB(A)	22 / 27 / 41	22 / 30 / 43	29 / 35 / 44	30 / 37 / 44	35 / 38 / 47
Abmessungen / Nettogewicht	H x B x T	mm / kg	295 x 919 x 194 / 9	295 x 919 x 194 / 10	302 x 1.120 x 236 / 12	302 x 1.120 x 236 / 12	302 x 1.120 x 236 / 13
Außengerät							
Schalldruckpegel ⁴	Kühlen / Heizen	dB(A)	46 / 48	48 / 50	48 / 50	48 / 50	52 / 54
Abmessungen ⁵ / Nettogewicht	H x B x T	mm / kg	619 x 824 x 299 / 37	619 x 824 x 299 / 38	619 x 824 x 299 / 38	695 x 875 x 320 / 43	695 x 875 x 320 / 49
Leitungsanschlüsse	Flüssigkeitsleitung	mm (Zoll)	6,35 (1/4)	6,35 (1/4)	6,35 (1/4)	6,35 (1/4)	6,35 (1/4)
	Sauggasleitung	mm (Zoll)	9,52 (3/8)	9,52 (3/8)	12,70 (1/2)	12,70 (1/2)	15,88 (5/8)
Leitungslänge (min. – max.)		m	3 – 20	3 – 20	3 – 20	3 – 30	3 – 30
Höhenunterschied IG/AG ⁶ (max.)		m	15	15	15	15	20
Vorgefüllte Leitungslänge		m	7,5	7,5	7,5	7,5	10
Zusätzliche Kältemittelfüllmenge		g/m	10	10	10	15	25
Kältemittelmenge (R32) / CO ₂ -Äquivalent		kg / t	0,96 / 0,648	1,00 / 0,675	1,08 / 0,729	1,15 / 0,776	1,32 / 0,891
Außentemperatur-Grenzwerte	Kühlen	°C	-20 / +43	-20 / +43	-20 / +43	-20 / +43	-20 / +43
(min. / max.)	Heizen	°C	-15 / +24	-15 / +24	-15 / +24	-15 / +24	-15 / +24

Zubehör	
CZ-TACG1	Interface für Internet-Steuerung mit der App „Panasonic Comfort Cloud“
CZ-CAPRA1	P-Link-Adapter für die Einbindung von Raumklimageräten in die P-Link-Kommunikation
PAW-SERVER-PKEA	Redundanzschaltung für EDV-Räume mit potenzialfreien Kontakten für bis zu 2 TKEA-Innengeräte
PAW-AC-KNX-1i	KNX-Interface zum Steuern des Raumklimageräts durch KNX-Systeme
PAW-AC-ENO-1i	EnOcean-Interface zum Steuern des Raumklimageräts durch EnOcean-Systeme
PAW-AC-MBS-1	Modbus-Interface zum Steuern des Raumklimageräts durch Modbus-Systeme
PAW-AC-BAC-1	BACnet-Interface zum Steuern des Raumklimageräts durch BACnet-Systeme

- EER-/COP-Werte werden in Übereinstimmung mit EN14511 berechnet.
- Energieeffizienzklassenskala von A+++ bis D.
- Der Jahresstromverbrauch errechnet sich nach den Vorgaben der EU-Verordnung 626/2011.
- Messpositionen – Innengerät: 1 m Entfernung vor und 80 cm unter dem Gerät; Außengerät: 1 m vor und 1 m hinter dem Gerät. Die Schalldruckpegel-Messwerte basieren auf JIS C 9612. Flüster: Flüsterbetrieb. Niedrig: niedrigste einstellbare Ventilatorzahl.
- Für den Leitungsanschluss sind in der Breite 70 mm hinzuquaddieren.
- Außengerät höher angeordnet als das Innengerät.

SEER- und SCOP-Wert: für Z25TKEA.
 Flüsterbetrieb: für Z25TKEA und Z35TKEA.
 Internet-Steuerung: optional.

Ihr Fachpartner

Technische Änderungen vorbehalten. Keine Gewähr für Vollständigkeit und Richtigkeit der gemachten Angaben.
 Die Druckfarben der Geräte können von den tatsächlichen Gerätefarben abweichen. Nachdruck, auch in Auszügen, verboten.
 NE_1.000K_05/2019